



11-50m



13,3t



8x6,3m



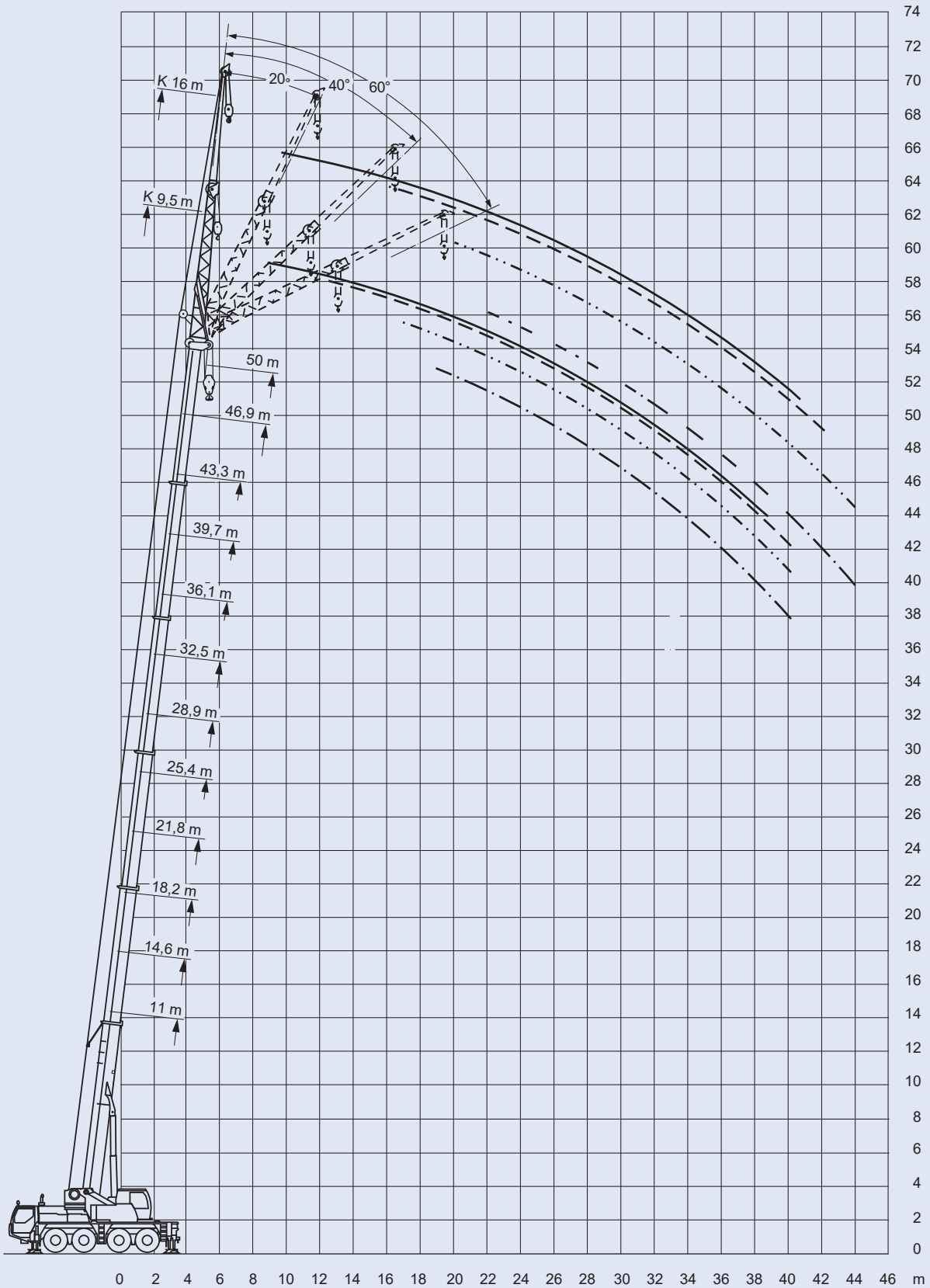
360°



13000

m	11*	11	14,6	18,2	21,8	25,4	28,9	32,5	36,1	39,7	43,3	46,9	50	m
2,5	70													2,5
3	61,4	51	50,9	48,8										3
3,5	54,3	46,3	46,3	46,4	38,9	31,9								3,5
4	48,7	42,3	42,3	42,4	38,1	31,4	25,6							4
4,5	44	38,8	38,8	38,9	37,4	31	25,3	20,6						4,5
5	39,3	35,5	35,7	35,7	35,5	30,4	25,1	20,5	16,3					5
6	32,2	30,3	30,7	30,9	30,8	28,9	24,5	20,1	16,1					6
7	27,1	26	26,5	26,7	26,6	27	24	19,6	16	13	10,2			7
8	23	22,3	22,8	23	23,4	23,2	21,8	18,3	15,8	12,8	10,1	8		8
9			20	20	20,5	19,8	18,7	17	15,1	12,6	9,9	7,9	6,7	9
10			17,4	17,8	17,8	17,2	16,2	15,6	14,2	12,2	9,7	7,8	6,6	10
12			12,8	13,3	13,3	13,3	13	12,6	12	11,1	9,1	7,5	6,5	12
14				10,3	10,5	10,5	10,6	10,2	9,8	9,2	8,4	7,1	6,2	14
16				8,3	8,5	8,7	8,5	8,3	8,1	8	7,4	6,6	5,9	16
18					7	7,2	7	7	7	6,8	6,2	6,1	5,5	18
20						6	6	6	5,9	5,7	5,6	5,2	5	20
22						5,1	5,2	5,1	4,9	4,9	4,7	4,4	4,3	22
24							4,5	4,4	4,4	4,2	4	3,8	3,6	24
26							4	3,9	3,8	3,6	3,4	3,2	3,1	26
28								3,3	3,3	3,1	3	2,7	2,6	28
30								2,9	2,8	2,7	2,5	2,2	2,2	30
32									2,4	2,3	2,1	1,9	1,9	32
34										1,9	1,8	1,5	1,5	34
36										1,6	1,5	1,2	1,2	36
38											1,2	1	1	38
40											1			40

* over rear with 14,5 t counterweight





32,5-50m



9,5m



13,3t



8x6,3m



360°



13000

m	32,5				36,1				39,7				43,3				46,9				50				m
	0°	20°	40°	60°	0°	20°	40°	60°	0°	20°	40°	60°	0°	20°	40°	60°	0°	20°	40°	60°	0°	20°	40°	60°	
4,5	11																								
5	10,9				8																				5
6	10,7				7,9				6,9																6
7	10,5				7,7				6,8				4,7				4,2								7
8	10,3	7,5			7,5				6,6				4,7				4,2				3,6				8
9	10,1	7,3			7,3	6,5			6,5				4,7				4,2				3,5				9
10	9,9	7,1	5,7		7,2	6,4			6,3	5,6			4,7	4,2			4,1				3,5				10
12	9,4	6,8	5,4	4,6	6,9	6,2	5,4		6,1	5,5	5,1		4,5	4,1			4,1	3,7			3,4	3,2			12
14	8,8	6,5	5,2	4,5	6,5	5,8	5,2	4,4	5,8	5,3	5	4,4	4,4	4,1	4		4	3,7	3,6		3,4	3,1			14
16	7,3	6,2	5,1	4,4	6,1	5,4	5	4,4	5,6	5,2	4,9	4,4	4,2	3,9	4	4	3,8	3,6	3,6	3,7	3,3	3,1	3		16
18	6	6	5	4,4	5,6	5,1	4,7	4,3	5,3	4,9	4,6	4,4	4	3,8	3,8	3,8	3,7	3,6	3,5	3,7	3,2	3,1	3	3,1	18
20	5,2	5,4	4,9	4,4	5,1	4,7	4,5	4,3	4,7	4,7	4,4	4,3	3,8	3,6	3,6	3,6	3,6	3,5	3,4	3,5	3,1	3,1	3	3,1	20
22	4,7	4,6	4,8	4,4	4,4	4,5	4,3	4,2	4	4,4	4,2	4,2	3,5	3,4	3,4	3,4	3,4	3,4	3,3	3,3	3	3	2,9	3	22
24	4	4,1	4,1	4,2	3,8	4,1	4,1	4,1	3,3	3,7	4	4	3,3	3,2	3,2	3,2	3,2	3,2	3,1	3,2	2,9	2,9	2,8	2,9	24
26	3,4	3,7	3,8	3,8	3,2	3,5	3,7	3,8	3,1	3,1	3,4	3,6	3,1	3	3	3	2,7	2,9	3	3	2,6	2,8	2,7	2,8	26
28	2,9	3,1	3,3	3,3	2,6	2,9	3,1	3,2	2,8	2,8	2,9	3	2,6	2,8	2,9	2,9	2,2	2,6	2,7	2,9	2,1	2,4	2,6	2,6	28
30	2,4	2,6	2,8	2,8	2,2	2,4	2,6	2,6	2,4	2,6	2,6	2,7	2,2	2,4	2,6	2,7	1,8	2,1	2,3	2,5	1,7	2	2,3	2,4	30
32	2	2,2	2,3	2,3	1,8	2	2,2	2,2	2	2,2	2,4	2,4	1,8	2,1	2,2	2,3	1,5	1,7	1,9	2	1,4	1,7	1,9	2	32
34	1,7	1,8	1,9	1,8	1,5	1,6	1,8	1,7	1,7	1,9	2	2	1,5	1,7	1,8	1,9	1,2	1,4	1,6	1,6	1,1	1,3	1,5	1,6	34
36	1,4	1,5	1,5	1,4	1,2	1,3	1,4	1,3	1,4	1,5	1,6	1,6	1,2	1,4	1,5	1,5	0,9	1,1	1,2	1,3	0,8	1	1,2	1,2	36
38	1,1	1,2	1,2		0,9	1	1,1	1	1,1	1,2	1,3	1,3	0,9	1,1	1,2	1,2	0,6	0,8	0,9	1		0,8	0,9	0,9	38
40					0,7	0,8	0,8	0,6	0,9	1	1	1	0,7	0,8	0,9	0,9			0,7	0,7			0,6	0,7	40
42									0,7	0,8	0,8	0,7		0,6	0,7	0,6									42



32,5-50m



16m



13,3t



8x6,3m



360°



13000

m	32,5				36,1				39,7				43,3				46,9				50		m	
	0°	20°	40°	60°	0°	20°	40°	60°	0°	20°	40°	60°	0°	20°	40°	60°	0°	20°	40°	60°	0°	20°		
5	5,1																							5
6	5,1				4,4																			6
7	5,1				4,3			4																7
8	5,1				4,3			4				3,3				3								8
9	5				4,3			3,9				3,2			2,9					2,5				9
10	4,9				4,3			3,9				3,1			2,9					2,5				10
12	4,7	3,3			4,1	3,1		3,8				3			2,8					2,4				12
14	4,4	3,1			4	3		3,7	2,9			2,9	2,6		2,7					2,3				14
16	4,2	3	2,4		3,8	2,9	2,3	3,6	2,8			2,8	2,6		2,6	2,4				2,3	2,1			16
18	4	2,8	2,3	2,2	3,7	2,7	2,3	3,5	2,7	2,3		2,8	2,6	2,2	2,5	2,3				2,2	2			18
20	3,7	2,7	2,3	2,1	3,5	2,6	2,2	2,1	3,4	2,6	2,2	2,1	2,7	2,5	2,2		2,5	2,3	2,1		2,1	2		20
22	3,5	2,6	2,2	2,1	3,4	2,5	2,2	2,1	3,3	2,5	2,2	2,1	2,6	2,4	2,1	2,1	2,4	2,3	2,1	2	2,1	2		22
24	3,3	2,5	2,1	2,1	3,2	2,5	2,1	2,1	3,2	2,5	2,1	2,1	2,6	2,4	2,1	2,1	2,4	2,3	2,1	2	2,1	2		24
26	3,2	2,4	2,1	2,1	3,1	2,4	2,1	2,1	3	2,4	2,1	2,1	2,5	2,3	2,1	2	2,3	2,3	2	2	2	2		26
28	2,9	2,3	2,1	2,1	2,9	2,3	2,1	2,1	2,6	2,3	2,1	2,1	2,4	2,2	2	2	2,2	2,2	2	2	2	2		28
30	2,7	2,2	2,1	2,1	2,5	2,2	2,1	2,1	2,3	2,3	2	2,1	2,3	2,2	2	2	2	2,2	2	2	1,8	1,9		30
32	2,4	2,2	2	2,1	2,1	2,2	2	2,1	2,2	2,1	2	2,1	2	2,1	2	2	1,7	2,1	2	2	1,5	1,9		32
34	2	2,1	2	2,1	1,8	2,1	2	2,1	1,9	2	2	2,1	1,7	2	2	2	1,3	1,7	2	2	1,2	1,6		34
36	1,7	1,9	2	2	1,5	1,8	2	2	1,6	1,9	2	2	1,4	1,7	1,9	2	1,1	1,4	1,7	1,9	1	1,3		36
38	1,4	1,6	1,8	1,7	1,2	1,5	1,6	1,6	1,4	1,6	1,8	1,8	1,2	1,5	1,7	1,8	0,8	1,2	1,4	1,5	0,7	1,1		38
40	1,2	1,4	1,4	1,3	1	1,2	1,3	1,3	1,1	1,4	1,5	1,5	0,9	1,2	1,4	1,4	0,6	0,9	1,1	1,2		0,8		40
42	1	1,1	1,2		0,8	1	1,1	1	0,9	1,1	1,2	1,2	0,7	1	1,1	1,1		0,7	0,9	0,9		0,6		42
44	0,8	0,9	0,8			0,7	0,8	0,6	0,7	0,9	1	0,9		0,7	0,9	0,9			0,6	0,7				44
46	0,7									0,7	0,7	0,6			0,6									46